

國立花蓮高級農業職業學校畜 產保健科(農業群特色班)

術科測試動物識別題庫

米克斯 (Mixed Breed)



美國短毛貓 (American Shorthair)



英國短毛貓 (British Shorthair)



曼赤肯 (Munchkin / 俗稱短腿貓)



蘇格蘭摺耳貓 (Scottish Fold)



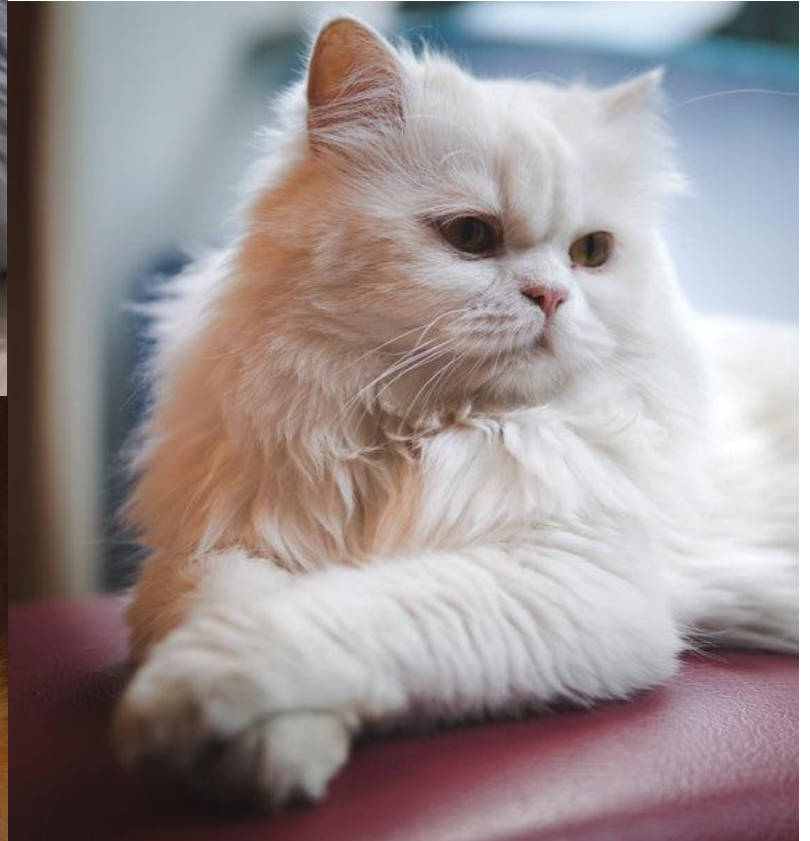
布偶貓 (Ragdoll)



緬因貓 (Maine Coon)



波斯貓 (Persian Cat)



暹羅貓 (Siamese)



斯芬克斯無毛貓 (Sphynx)



異國短毛貓 (Exotic Shorthair)



貴賓犬 (Poodle)



馬爾濟斯 (Maltese)



博美犬 (Pomeranian)



吉娃娃 (Chihuahua)



柴犬 (Shiba Inu)



柯基犬 (Corgi)



法國鬥牛犬 (French Bulldog)



黃金獵犬 (Golden Retriever)



拉布拉多犬 (Labrador Retriever)



哈士奇 (Siberian Husky)



米格魯 (Beagle)



牛頭梗 (Bull Terrier)



臘腸狗 (Dachshund)



北京犬 Pekingese



約克夏 (Yorkshire Terrier)



巴哥犬 (Pug)



西高地白梗

West Highland White Terrier



英國古代牧羊犬

Old English Sheepdog



比熊犬 Bichon Frisé



西施犬 Shih Tzu



雪納瑞 Schnauzer



鬆獅犬 Chow Chow



台灣黃牛 Taiwan Yellow Cattle



布拉曼牛 Brahman



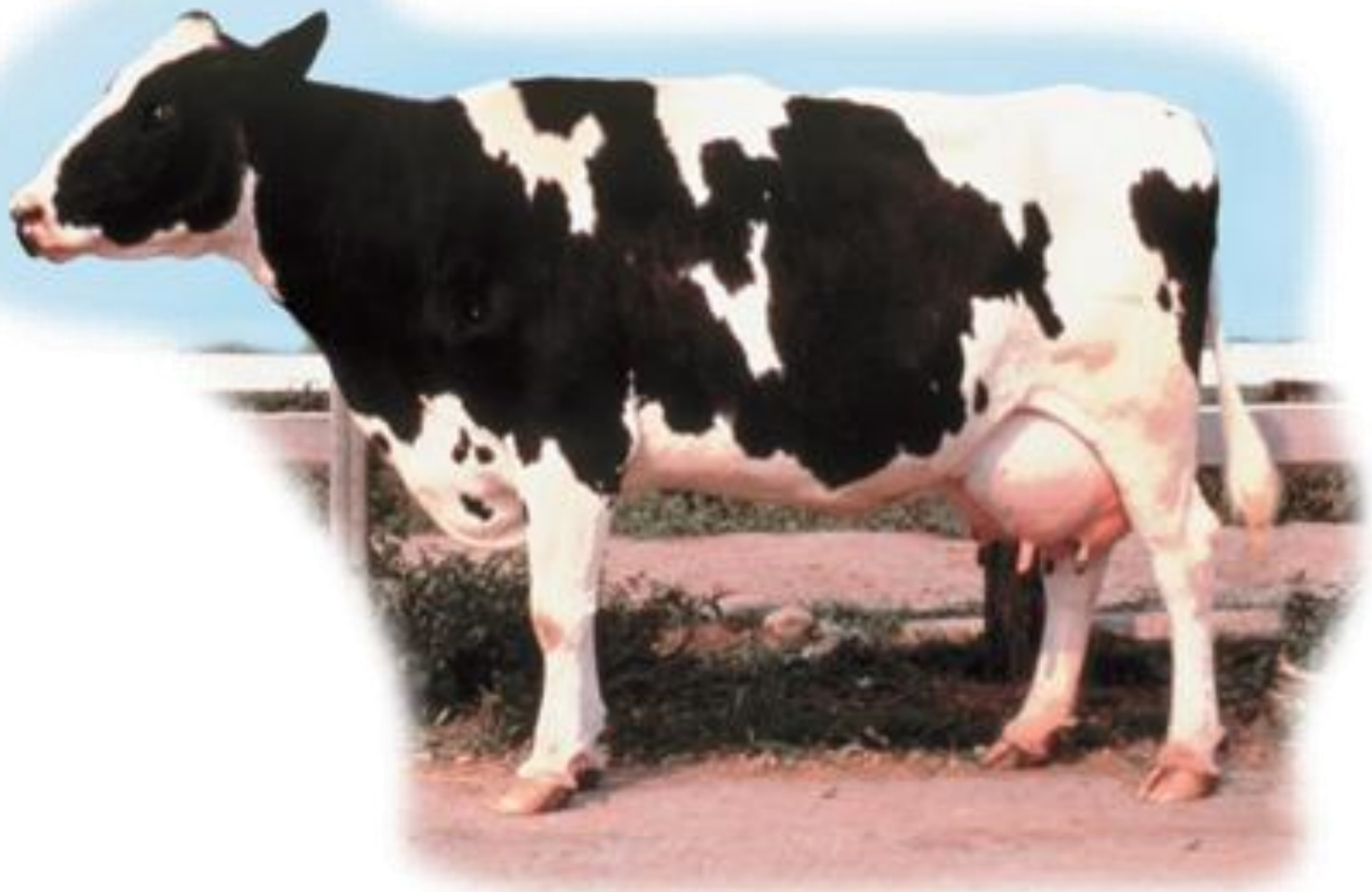
安格斯牛 Angus Cattle



白面牛（Hereford）



荷蘭牛 (Holstein-Friesian)



娟姗牛 (Jersey cattle)



provided by Hoard's Dairyman

台灣水牛 (*Bubalus bubalis*)



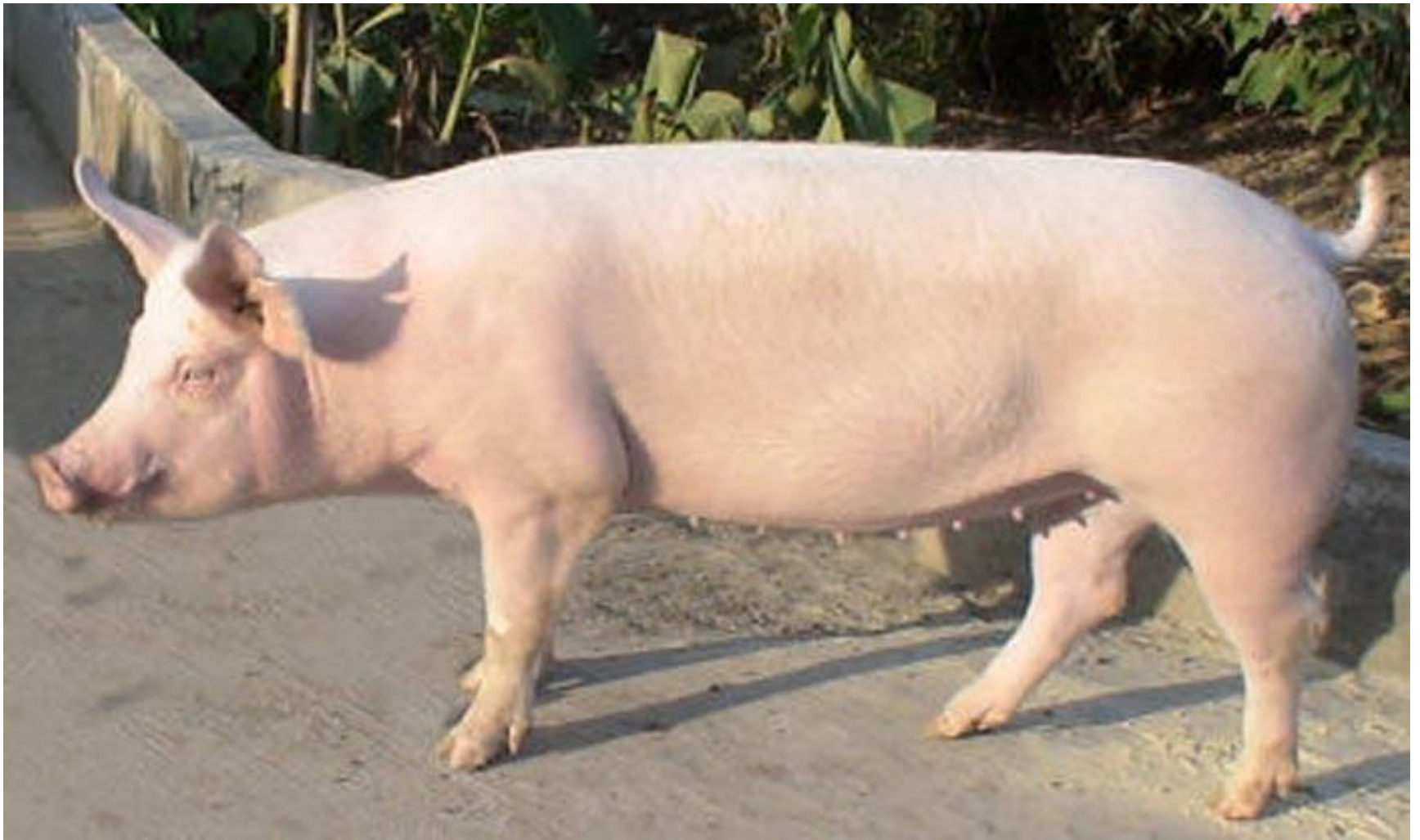
杜洛克豬 (Duroc pig)



盤克夏豬 (Berkshire)



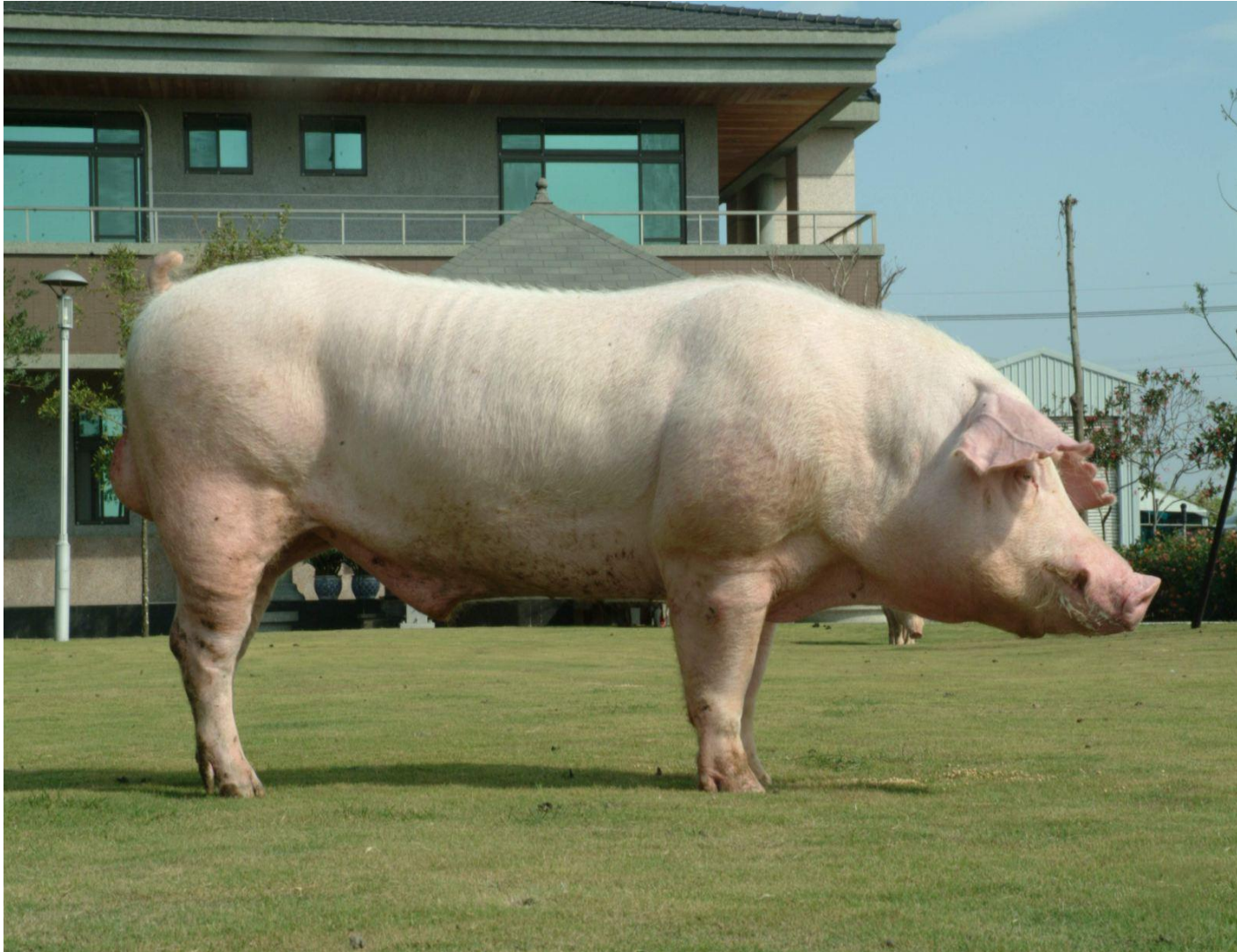
約克夏豬 Yorkshire



麝香豬 Miniature pig



藍瑞斯豬 (Landrace pigs)



漢布夏 (Hampshire)



桃園豬 Taiwan Black



畜試迷彩豬 (LRI Mitsae Pig)



撒能 Saanen



阿爾拜因 (Alpine)



吐根堡 (Toggenburg)



波爾羊 Boer Goat



努比亞 Nubia



台灣黑山羊



黑肚綿羊 Barbados Black belly



台灣水鹿



台灣梅花鹿



火雞 Turkey



烏骨雞 (Silky fowl)



蘆花雞 Barred Rock



來航雞 Leghorn



北京鴨 Pekin duck



番鴨 *Cairina moschata*



白羅曼鵝 White Roman Geese



華鵝



紐西蘭白兔 New Zealand White



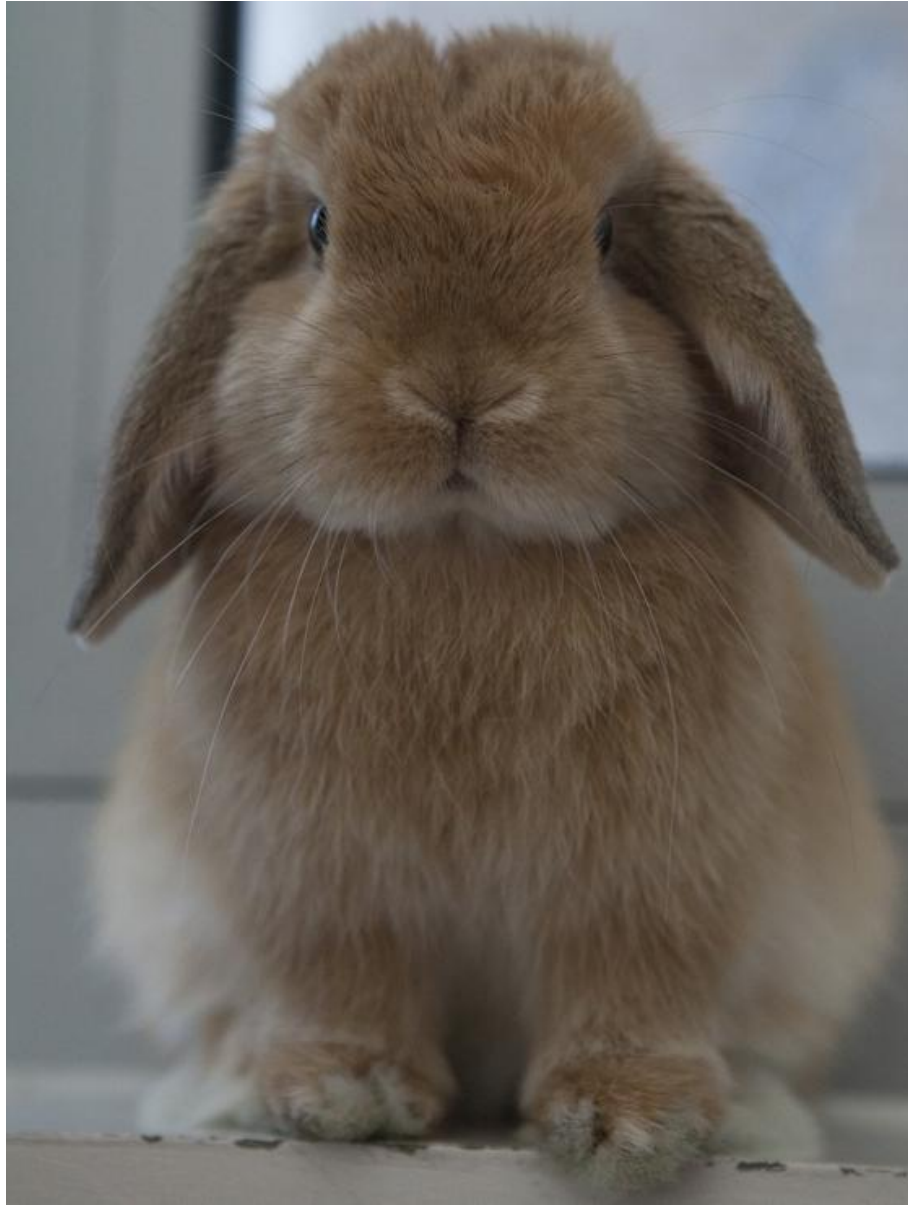
雷克斯兔 Rex



獅子兔 Lionhead rabbit



垂耳兔 Lop rabbit



天竺鼠 *Cavia porcellus*



黃金鼠 Golden Hamster



大白鼠 White Rat

